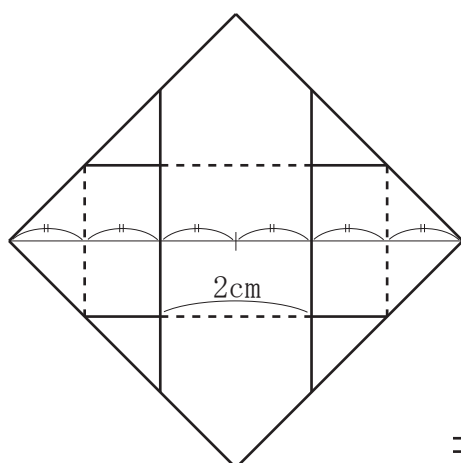


平成 19 年度 前期（造形）解答例

■ 問題 I

指定された形状を理解し、平面的に展開する能力を問う。

問 1



----- の逆転も正解

問 2

$3\sqrt{2}$ cm

■ 問題 II

三面図による立体を理解し、平面から立体へ展開する能力を問う。

図 3

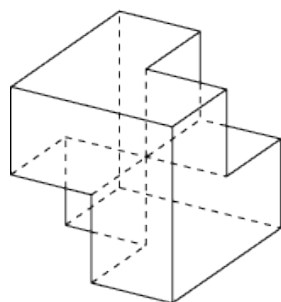


図 4

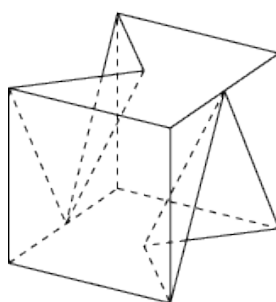
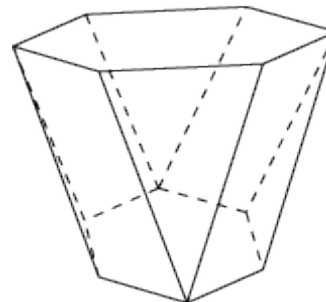


図 5

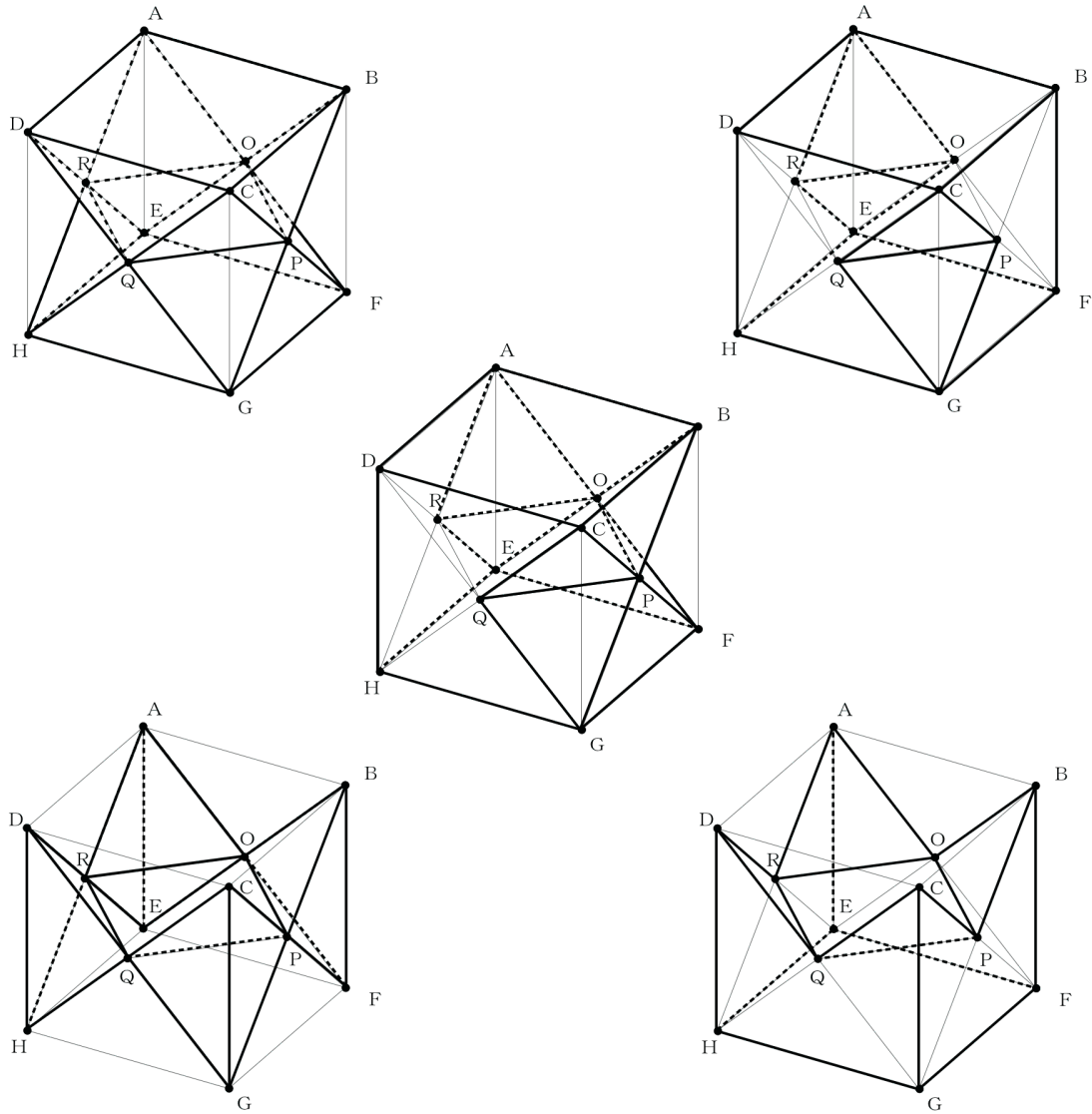


■ 問題Ⅲ

問 1

立体把握と的確な図示能力、立体における発想の転換力を問う。

【解答例】



【採点基準】

* 上記の立体は例であり、4種類の立体が描けていればよい

- ・ 立体が正しく把握できているか
- ・ 把握された立体を正しく三面図に表現できているか
- ・ 立体の発想を幅広く展開できているか

問2

文脈と制約条件を理解して多様な意図を導き出す思考力、意図を反映する立体造形物の構成力、造形物を適切に引き立てる空間の構成力、イメージを写實的に画面に表現する能力を問う。

【採点基準】

- ・ 与えられた条件を満たしているか
- ・ 立体および空間の理解ができているか
- ・ 材質、形態、プロポーションが適切に構成・表現されているか
- ・ 創意工夫がみられるか